

# DGI's Landsmesterskaber i Bordtennis

**Weekenden d. 28. februar – 1. marts 2020**

**Vejen Idrætscenter - Petersmindevej 1, 6600 Vejen**

DGI's Landsmesterskaber i Bordtennis er en tilbagevendende begivenhed, der samler bordtennisspillere fra hele landet til en hyggelig og sportsligt udfordrende weekend med masser af bordtenniskampe og socialt samvær i Vejen IC



## **Derfor skal du og din klub tage med til Landsmesterskaberne:**

***Masser af kampe til alle deltagere***

***Ideel til en fællestur for alle klubbens spillere***

***Alle rækker, mad og overnatning er inkluderet i prisen***

***Gode oplevelser til alle spillere uanset alder og spillestyrke***

***Hyggeligt samvær med gamle og nye bekendte***

***En weekend fyldt med sjove, spændende og gode oplevelser***

## Stævneopbygning – Tidsplan for weekenden

Stævnet er opdelt i ungdom og senior/veteran/BAT60+ og afvikles efter oversigten herunder.

Tidspunkt	Ungdom	Senior, veteran og BAT60+
Fredag aften (start kl. 18.30)	Holdturnering	Holdturnering
Lørdag formiddag	Holdturnering	Holdturnering
Lørdag eftermiddag	Single	Single
Lørdag aften	Hygge, svømmehal og socialt samvær	Festmiddag (forventet start ca. 19.30)
Søndag formiddag/middag	Double + Mixdouble	Mixdouble (kl. 9.30) og double (kl. 10.00)

## Spilsystemer

Deltagerprisen for LM inkluderer tilmelding i alle rækker. Ved tilmelding angives ønsker om makker og anden relevant information. Spillere uden makker vil af stævneledelsen blive sat sammen på tværs af klubber.

Spillesystemer	Ungdom	Senior, veteran og BAT60+
<b>Holdturnering</b>	3-mandshold for drenge 2-mandshold for piger Minimum 2 holdkampe pr. hold	3-mandshold for herrer-senior 2-mandshold for dame, veteran og BAT60+ Minimum 2 holdkampe pr. hold
<b>Single</b>	Mindre puljer med efterfølgende cup eller større puljer (+5 spillere). Eller Balslev system med 2-3 runder med videregående puljekampe.	
<b>Double + Mixdouble</b>	Afvikles i puljer med efterfølgende cup hvor det er muligt.	

## Rækkeinddeling

I single skal alle spillere stille op i den aldersklasse og række, som man tilhører jf. bordtennisportalen. I double og hold er der fri tilmelding ved overholdelse af rating-grænserne. BAT60+ kan deltage uden rating og kommer til at spille i separate rækker (angiv BAT60+ ved tilmelding). Stævneudvalget forbeholder sig ret til at slå rækker sammen ved for få tilmeldinger. Ratingtallet fra den 23. januar 2020 er bestemmende for rækkeinddelingen til LM 2020.

Aldersgruppe	Rækkebetegnelse	Årgang
BAT60+	Opdeles efter tilmelding	-
Veteran 50* Dame og Herrer	A + B + C + D + E	Født 1970 eller tidligere
Senior Dame og Herrer	Klasse 1+2+3+4+5+6+7	Årgang 1971 - 2001
Dame- og Herre Junior	A + B + C + D + E	Årgang 2002 - 2003 - 2004
Piger og Drenge	A + B + C + D + E	Årgang 2005 - 2006
Yngre Piger og Drenge	A + B + C + D + E	Årgang 2007 - 2008
Puslinge Piger og Drenge	A + B + C + D + E	Årgang 2009 - 2010
Minipuslinge Piger og Drenge	A + B + C + D + E	Årgang 2011 og senere

Alle glædende rating-grænser kan findes via dette link: [Find tabellen her](#)

\* OBS! Rating-grænserne for veteran 65-80 anvendes til stævnet i veteran-rækkerne.

## Priser og Indkvartering

Alle deltagerpriser inkluderer mad (se detaljer under *Bespising*) og stævnedeltagelse i alle rækker. Priserne for de forskellige valgmuligheder kan ses i prislistetabellerne herunder.

### Ungdom, forældre, ledere og søskende

- Overnatning finder primært sted på skolen, der er placeret lige ved siden af idrætscentret. Overnatningen foregår på medbragt underlag og sovepose. Indkvartering af ledere, forældre og søskende kan foregå sammen med spillerne på skolen.
- Alternativ overnatningsmulighed for forældre/søskende på vandrerhjem (begrænset antal pladser – først-til-mølle). Deltagende ungdomsspillere kan også overnatte her.

Type	Overnatningstype	Antal personer	Pris	Hvem
Skole 1	Klasseværelse		Kr. 645,-	Spillere
Skole 2	Klasseværelse		Kr. 575,-	Ledere + forældre + søskende
Skole 3	Klasseværelse		Kr. 775,-	Spillende ledere
Danhostel	Værelse m. sengelinned	Max 4 (min. 2)	Kr. 1025,-	Ledere + forældre (+evt. spillere)
Hytter	Hytte m. sengelinned	Max 5-6 (min. 3)	Kr. 1025,-	Ledere + forældre (+evt. spillere)

### Seniorer, veteraner og BAT60+

- Deltagelse i LM for senior, veteran og BAT60+ kan ske med eller uden overnatning på sportshotellet, der udbyder værelser (inkl. sengelinned) med plads til 1, 2, 3 eller 4-personer. Priserne for de forskellige muligheder (inkl. mad og stævne) kan ses i prislisen. Sportshotellet ligger i gåafstand fra idrætscentret.

Type	Overnatningstype	Antal personer	Pris pr. person
Sportshotel 1	Enkeltværelse	1	Kr. 1.850,-
Sportshotel 2	Dobbeltværelse	2	Kr. 1.375,-
Sportshotel 3	Dobbeltværelse med opredning	3	Kr. 1.225,-
Sportshotel 4	4 personers værelse	4	Kr. 1.125,-
Uden overnatning	Stævnedeltagelse inkl. spisning men uden overnatning	-	Kr. 700,-
Skole 3	Klasseværelse (spillende ledere)	-	Kr. 775,-

## Bespising

- Inkluderede måltider for ungdom, ledere og senior/veteran er:  
Ungdom: morgenmad, frokost, aftensmad og natmad om lørdagen + morgenmad og frokost søndag (alle måltider er i sportscentret)  
Senior/veteran: morgenmad, frokost og festmiddag om lørdagen + morgenmad og frokost søndag. (frokosten indtages i sportscentret mens øvrige måltider spises på sportshotellet)
- Fredag aften er ikke inkluderet i deltagerprisen, men SKAL bestilles separat hos Vejen Idrætscenter såfremt man ønsker det:

Sted	Måltid	Menu	Tidspunkt	Pris	Bemærk
Sports-café	Aftensmad Fredag	Dagens ret med salatbar	Fra kl. 17.00	Kr. 85, til 100,-	Bestilles på mail til Vejen Idrætscenter: post@vejenic.dk

## Info til klubber med deltagende ungdomsspillere

- Ved ungdomsstævnet anvendes bordledere hele weekenden på alle borde (hold, single, double). Bordledervagter fordeles ud fra antallet af ungdomsspillere fra de enkelte klubber.
- Alle klubber skal derfor stille med mindst 1 leder/forælder til bordledervagter og overnatning på skolen sammen med spillerne. Aftaler indgået med andre klubber før stævnet skal oplyses ved tilmelding af hensyn til planlægningen af såvel bordledervagter og fordeling af lokaler.
- Forældre og ledere kan deltage helt gratis i doublerne om søndagen ved seniorstævnet. Tilmelding kan ske via tilmeldingsblanketten eller ved senior-dommerbordet indtil lørdag kl. 14.

## Sociale aktiviteter

### Ungdom

- Idrætscentrets svømmehal kan benyttes gratis af spillere og ledere det meste af lørdagen samt søndag formiddag/eftermiddag.
- Springhallen er åben løbende henover weekenden, hvor der vil være mulighed at prøve trampolinen mv. Dette er på eget ansvar.

### Senior og veteran

- Lørdag aften er der festmiddag med socialt samvær og musik i et af sportshotellets lokaler (inkluderet i deltagerprisen). Der kan købes øl, vand og vin i baren hele aftenen. Fællesskabet med klubkammerater og andre spillere er i højsædet, og der er tradition for en rigtig hyggelig aften! Under middagen vil der blive udleveret præmier til weekendens landsmestre.

## LM T-shirt

Tilkøb en flot LM T-shirt med tryk, der laves i samarbejde med BTEX.  
T-shirten skal bestilles via tilmeldingsblanketten og koster kun 99,-  
T-shirt størrelser: 140, 152, XXS, XS, S, M, L, XL, XXL, XXXL, XXXXL, XXXXL.

## Tilmelding

- Tilmelding skal ske klubvis vha. medsendte tilmeldingsblanket! INGEN tilmelding via Bordtennisportalen. Tilmeldingsblanketterne skal ske til den tilmeldingsansvarlige senest **torsdag den 6. februar 2020**. Spørgsmål til tilmeldingsblanketten sendes til mette\_kb@msn.com. BAT60+ kan henvende sig til Gert Jørgensen, som er behjælpelig med tilmelding.
- Der kan rettes eller slettes i tilmeldingen indtil sidste tilmeldingsfrist. Det er KUN "forventet række" der påføres ved tilmelding. Send derfor gerne en tilmeldingsliste, når I er klar.
- Klubbernes betaling skal foretages ved tilmelding via dette link [www.dgi.dk/202009204000](http://www.dgi.dk/202009204000). Hvis du oplever problemer med betaling kontakt Henrik Møller på [henrik.moeller@dgi.dk](mailto:henrik.moeller@dgi.dk) eller tlf. 2491 4389.
- DGI giver et tilskud på 100 kr. pr. deltager under 18 år, der krydser Storebælt. Beløbet udbetales klubvis efter Landsmesterskaberne.

### Tilmeldingsansvarlige rundt om i landet:

#### Jylland Nord

Mette Kristensen, (tlf. 2251 5629), mail: [mette\\_kb@msn.com](mailto:mette_kb@msn.com) (helst pr. mail)

#### Jylland Syd

Ebbe Worm, tlf. 2485 8657, mail: [ebbeworm@gmail.com](mailto:ebbeworm@gmail.com) og

Lars Kópke, tlf. 2029 7121, mail: [lars.kopke@laheko.dk](mailto:lars.kopke@laheko.dk)

#### Fyn, Sjæl. og Øerne

Henrik Møller, tlf. 2491 4389, mail: [henrik.moeller@dgi.dk](mailto:henrik.moeller@dgi.dk)

#### Bornholm

Finn Jørgensen, tlf. 5695 7974 / 2027 1149, mail: [finn.bordtennis@mail.tele.dk](mailto:finn.bordtennis@mail.tele.dk)

#### BAT60+

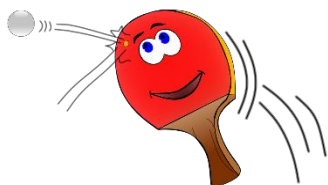
Gert Jørgensen, tlf. 2735 5455 mail: [mayo@os.dk](mailto:mayo@os.dk)

#### SDU

Ebbe Worm, tlf. 2485 8657, mail: [ebbeworm@gmail.com](mailto:ebbeworm@gmail.com)

## DGI's Landsmesterskaber (LM) i Bordtennis i weekenden 28. februar - 1. marts 2020 inkluderer:

### Ungdom (m. skoleovernatning\*)



#### Spillerdeltagelse

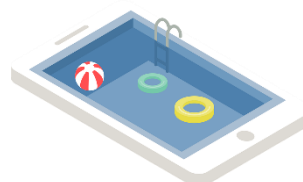
Single  
Double  
Holdturnering

#### Bespisning

6 måltider  
(2x morgenmad, 2x frokost, 1x aftensmad og 1x natmad)

#### Gratis adgang

Svømmehal  
Springhal  
Overnatning på skolen

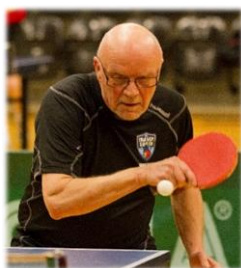


LM T-shirt inkl. tryk (værdi 99 kr.)

Alt sammen til en samlet pris på 744 kr.

\* Andre overnatningsmuligheder eksisterer (se pristabel for ungdom)

### Senior, Veteran og BAT60+



#### Spillerdeltagelse

Single  
Double  
Holdturnering

#### Bespisning

6 måltider  
(2x morgenmad, 2x frokost, 1x festmiddag og 1x natmad)

#### Gratis adgang

Festmiddag m. musik og hyggeligt samvær  
Svømmehal



Eksempler på de stærke priser\*:

Pris uden overnatning 700 kr.

Pris med overnatning på hotellet (3. pers. værelse) 1225 kr.

\* Andre overnatningsmuligheder eksisterer (se pristabel for senior og veteran)